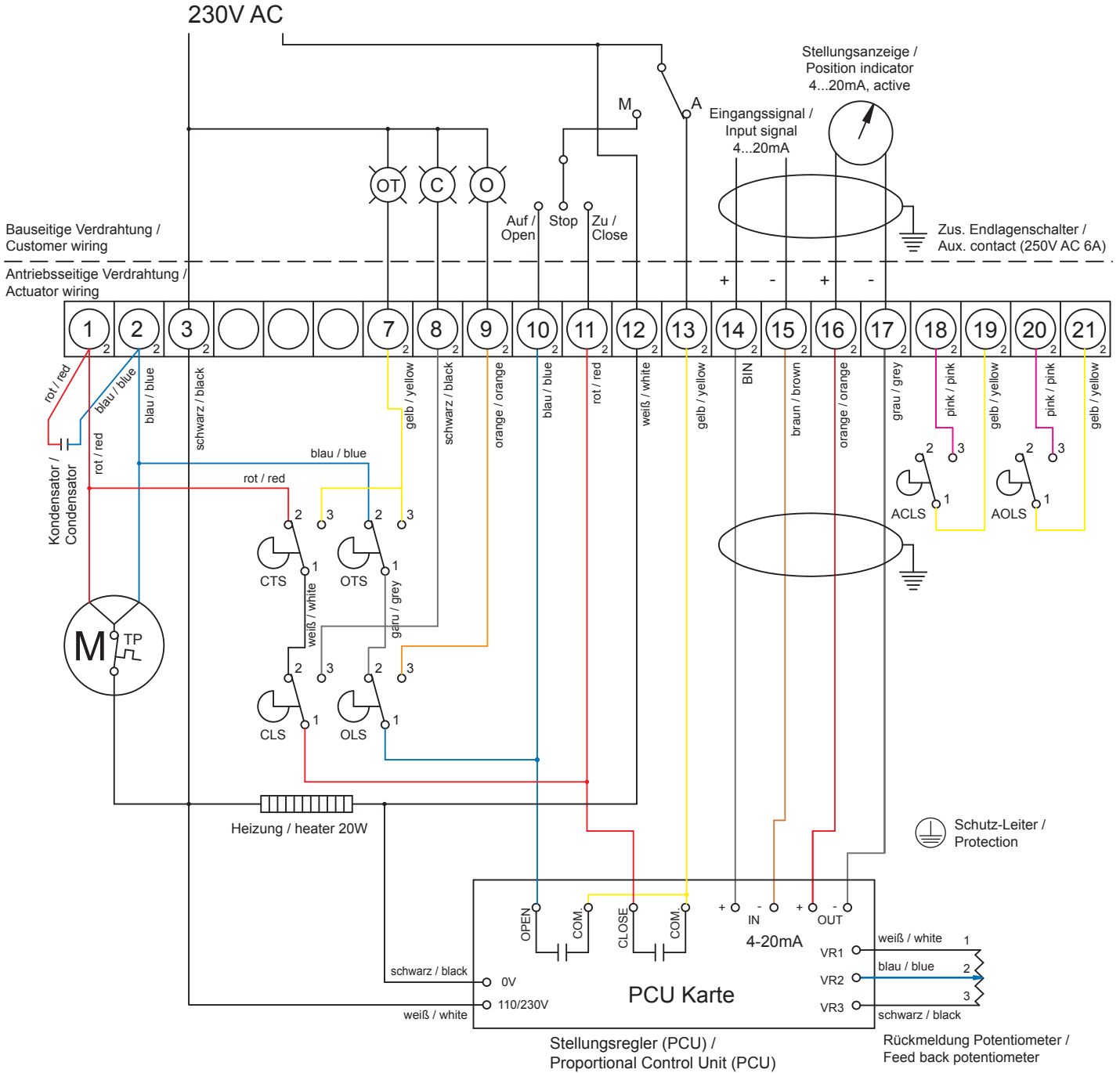


CLS: Endlagenschalter 'ZU' / limit switch 'CLOSE' (250V AC 6A)
 OLS: Endlagenschalter 'AUF' / limit switch 'OPEN' (250V AC 6A)
 CTS: Drehmomentschalter 'ZU' / torque switch 'CLOSE' (250V AC 6A)
 OTS: Drehmomentschalter 'AUF' / torque switch 'OPEN' (250V AC 6A)
 ACLS: Zus. Endlagenschalter 'ZU' / aux. limit switch 'CLOSE' (250V AC 6A)
 AOLS: Zus. Endlagenschalter 'AUF' / aux. limit switch 'OPEN' (250V AC 6A)
 TP: Thermischer Schutzschalter / thermal protector (250V AC 15A)

OT: Kontrolleuchte 'Überlastung' / Over torque lamp
 C: Kontrolleuchte 'Auf' / Close lamp
 O: Kontrolleuchte 'Zu' / Open lamp



Allgemeintoleranzen nach ISO 2768 -			Werkstückkanten nach DIN 6784		
Material	Datum	Änderung	Name	Bemerkung	
Name	Datum	Maßstab	Benennung		Zeichnungs-Nr.
gez. Rolfmeier	23.11.2005	/	Elektrischer Schaltplan, NE015 ... NE250 230V AC, mit Option ALS, PCU		ESP-NE015-NE250-230VAC-ALS-PCU
gepr.					